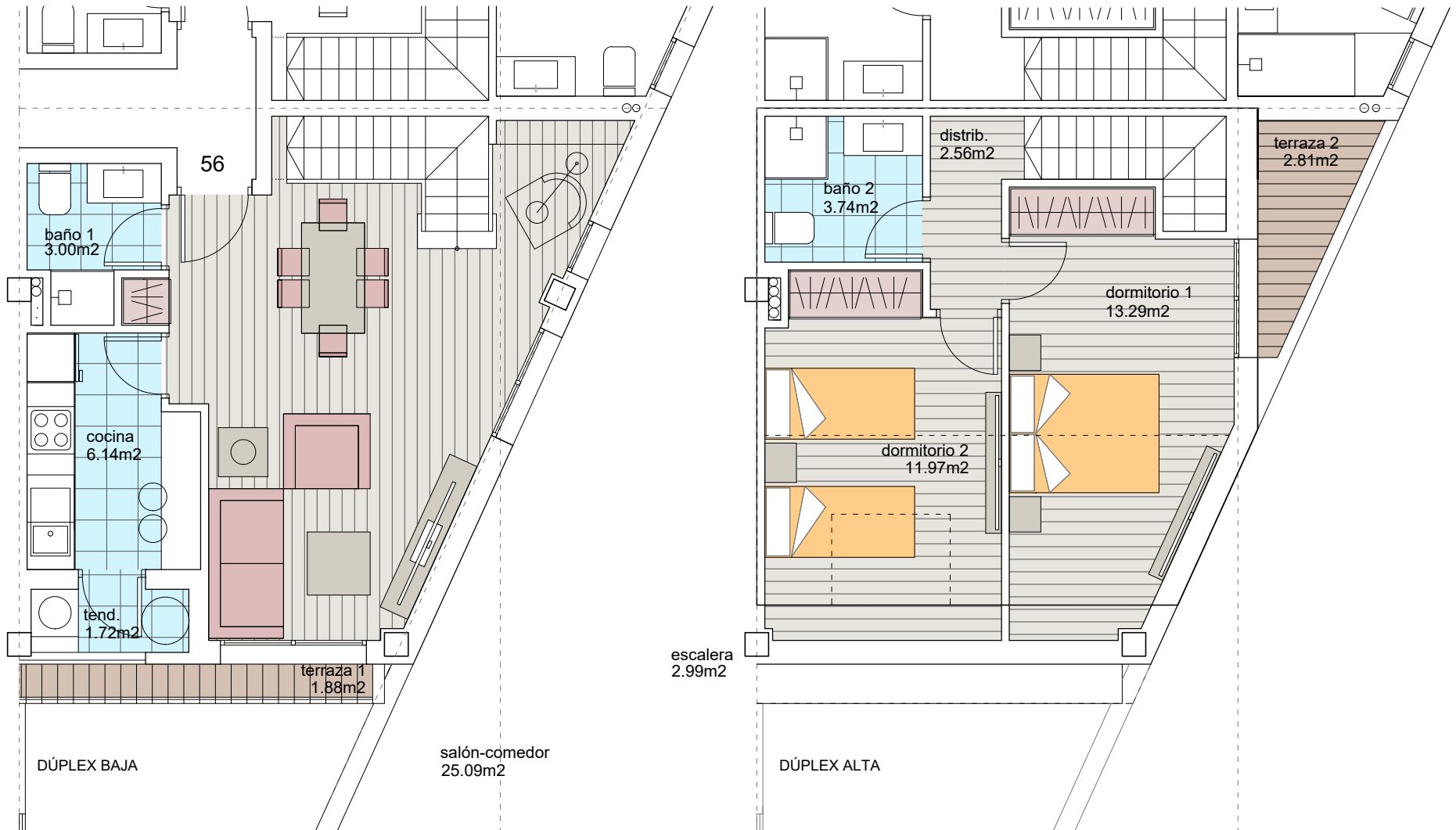




LARES DE GRIÑÓN
Construyendo historias, creando hogares



Vivienda 2D Bloque 2. Planta dúplex. Nº 56

SUPERFICIES ÚTILES

DÚPLEX BAJA	
Superficie ÚTIL vivienda	38.94 m ²
Superficie ÚTIL terraza	1.88 m ²

DÚPLEX ALTA	
Superficie ÚTIL vivienda	34.88 m ²
Superficie ÚTIL terraza	2.81 m ²

Superficie ÚTIL total (viv+terrazas)	78.51 m ²
--------------------------------------	----------------------

SUPERFICIES CONSTRUIDAS

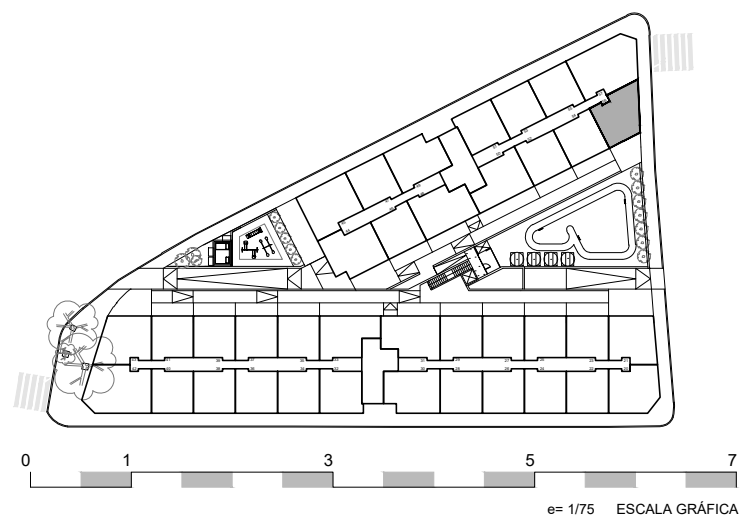
DÚPLEX BAJA	
Superficie CONSTRUIDA vivienda	41.79 m ²
Superficie CONSTRUIDA terraza	2.32 m ²

DÚPLEX ALTA	
Superficie CONSTRUIDA vivienda	38.88 m ²
Superficie CONSTRUIDA terraza 2	3.49 m ²

Superficie CONSTRUIDA total (viv+terrazas)	86.48 m ²
--	----------------------

Superficie CONSTRUIDA vivienda con zonas comunes (sin terraza)	89.17 m ²
--	----------------------

Advertencia legal: El presente documento (plano) no es definitivo. Se ha elaborado conforme al anteproyecto del edificio, por lo que puede sufrir modificaciones como consecuencia de la tramitación de la licencia de obras, o por cualquier tipo de exigencias técnicas o legales, o como consecuencia del desarrollo de la obra. Todo el mobiliario, en especial el de cocina y baños, están dibujados como ejemplos de distribución. Solo se entregará el mobiliario o electrodomésticos que se especifiquen en la memoria comercial definitiva.
Es un plano meramente informativo sin contenido contractual.



e= 1/75 ESCALA GRÁFICA