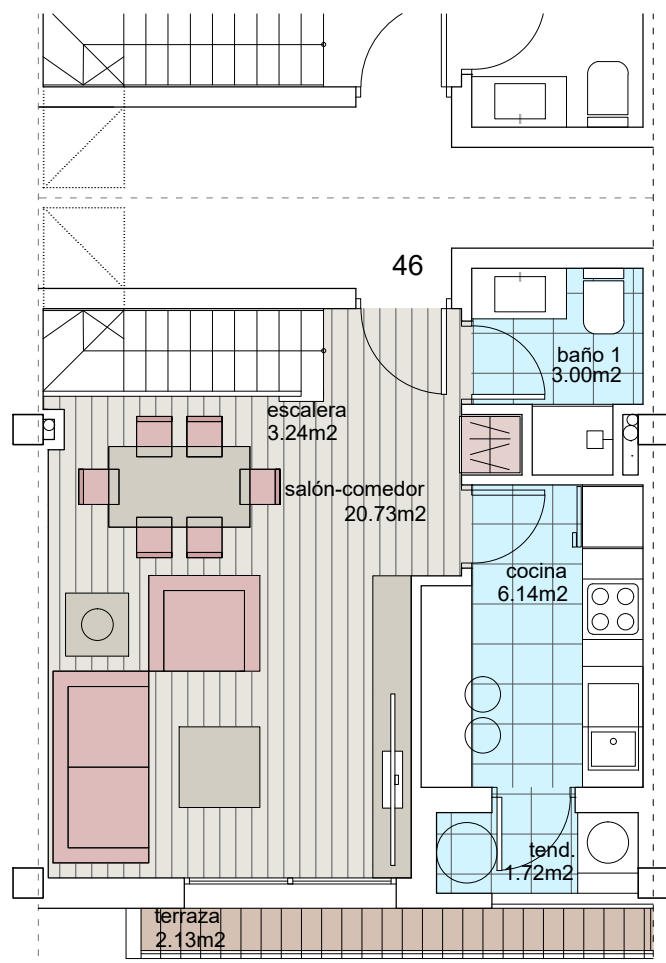


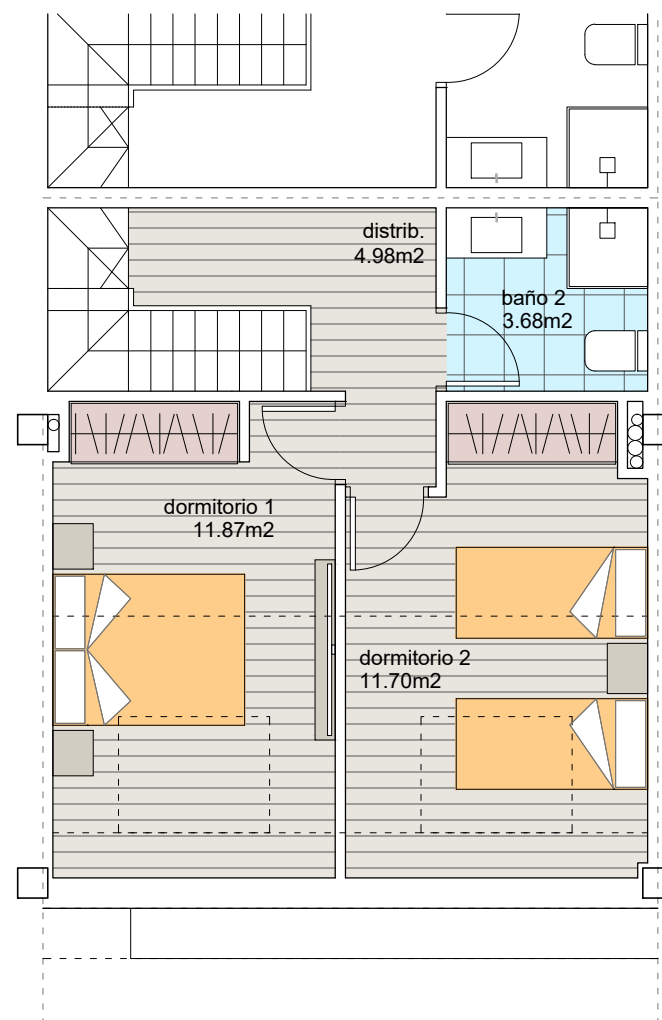


LARES DE GRIÑÓN

Construyendo historias, creando hogares



DÚPLEX BAJA



DÚPLEX ALTA

### Vivienda 2D Bloque 2. Planta dúplex. Nº 46

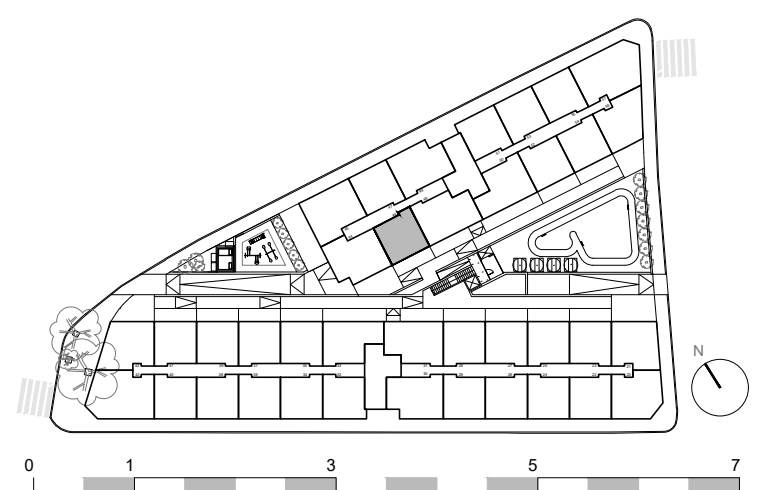
#### SUPERFICIES ÚTILES

<b>DÚPLEX BAJA</b>	
Superficie ÚTIL vivienda	34.83 m <sup>2</sup>
Superficie ÚTIL terraza	2.13 m <sup>2</sup>
<b>DÚPLEX ALTA</b>	
Superficie ÚTIL vivienda	32.23 m <sup>2</sup>
<b>Superficie ÚTIL total (viv+terrazas)</b>	<b>69.19 m<sup>2</sup></b>

#### SUPERFICIES CONSTRUIDAS

<b>DÚPLEX BAJA</b>	
Superficie CONSTRUIDA vivienda	35.44 m <sup>2</sup>
Superficie CONSTRUIDA terraza	2.62 m <sup>2</sup>
<b>DÚPLEX ALTA</b>	
Superficie CONSTRUIDA vivienda	38.43 m <sup>2</sup>
<b>Superficie CONSTRUIDA total (viv+terrazas)</b>	<b>76.49 m<sup>2</sup></b>
Superficie CONSTRUIDA vivienda con zonas comunes (sin terraza)	81.66 m <sup>2</sup>

**Advertencia legal:** El presente documento (plano) no es definitivo. Se ha elaborado conforme al anteproyecto del edificio, por lo que puede sufrir modificaciones como consecuencia de la tramitación de la licencia de obras, o por cualquier tipo de exigencias técnicas o legales, o como consecuencia del desarrollo de la obra. Todo el mobiliario, en especial el de cocina y baños, están dibujados como ejemplos de distribución. Solo se entregará el mobiliario o electrodomésticos que se especifiquen en la memoria comercial definitiva.  
Es un plano meramente informativo sin contenido contractual.



e= 1/75 ESCALA GRÁFICA