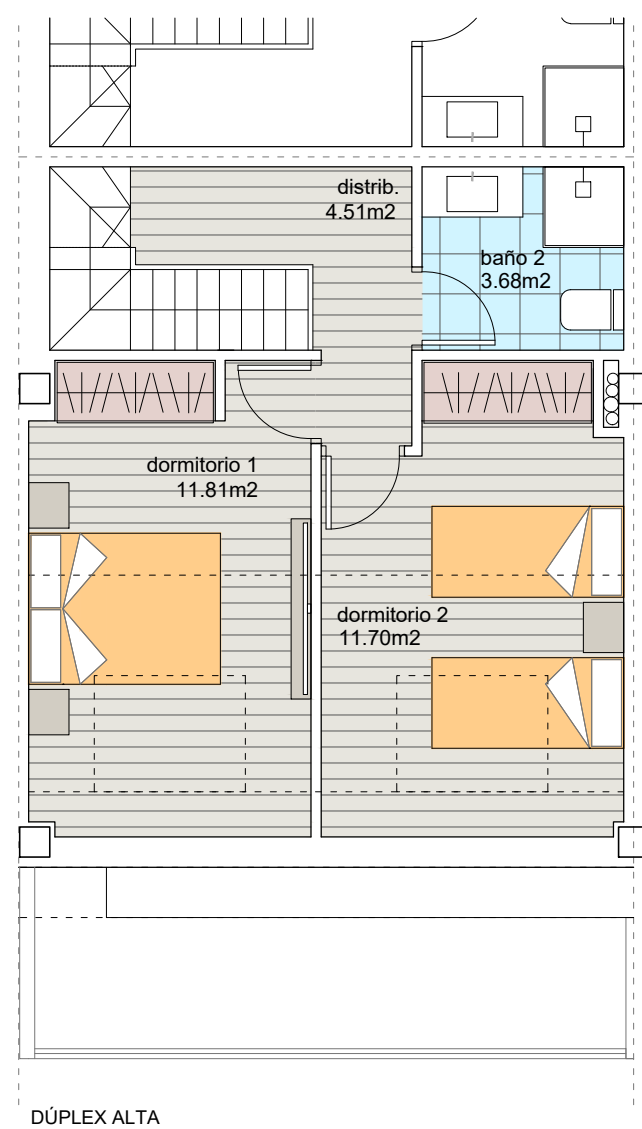
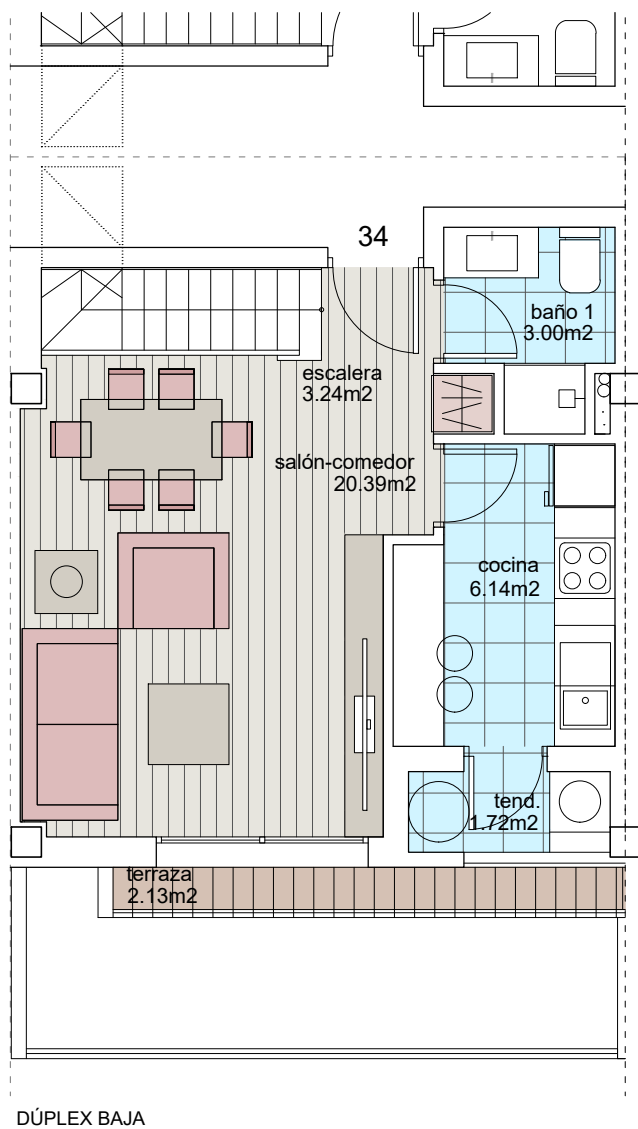




LARES DE GRIÑÓN

Construyendo historias, creando hogares



**Vivienda 2D**  
**Bloque 1. Planta dúplex. Nº 34**

**SUPERFICIES ÚTILES**

<b>DÚPLEX BAJA</b>	
Superficie ÚTIL vivienda	34.49 m <sup>2</sup>
Superficie ÚTIL terraza	2.13 m <sup>2</sup>

<b>DÚPLEX ALTA</b>	
Superficie ÚTIL vivienda	31.70 m <sup>2</sup>

Superficie ÚTIL total (viv+terrazas)	68.32 m <sup>2</sup>
--------------------------------------	----------------------

**SUPERFICIES CONSTRUIDAS**

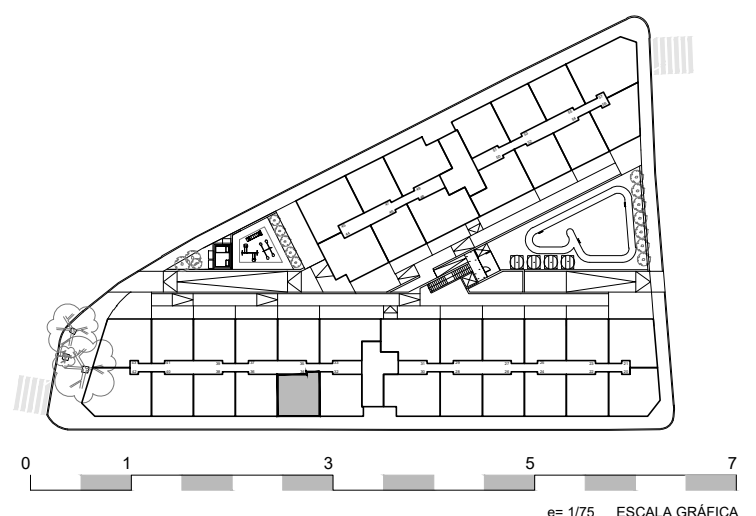
<b>DÚPLEX BAJA</b>	
Superficie CONSTRUIDA vivienda	35.62 m <sup>2</sup>
Superficie CONSTRUIDA terraza	2.62 m <sup>2</sup>

<b>DÚPLEX ALTA</b>	
Superficie CONSTRUIDA vivienda	38.43 m <sup>2</sup>

Superficie CONSTRUIDA total (viv+terrazas)	76.67 m <sup>2</sup>
--	----------------------

Superficie CONSTRUIDA vivienda con zonas comunes (sin terraza)	81.85 m <sup>2</sup>
--	----------------------

**Advertencia legal:** El presente documento (plano) no es definitivo. Se ha elaborado conforme al anteproyecto del edificio, por lo que puede sufrir modificaciones como consecuencia de la tramitación de la licencia de obras, o por cualquier tipo de exigencias técnicas o legales, o como consecuencia del desarrollo de la obra. Todo el mobiliario, en especial el de cocina y baños, están dibujados como ejemplos de distribución. Solo se entregará el mobiliario o electrodomésticos que se especifiquen en la memoria comercial definitiva.  
Es un plano meramente informativo sin contenido contractual.



e= 1/75 ESCALA GRÁFICA