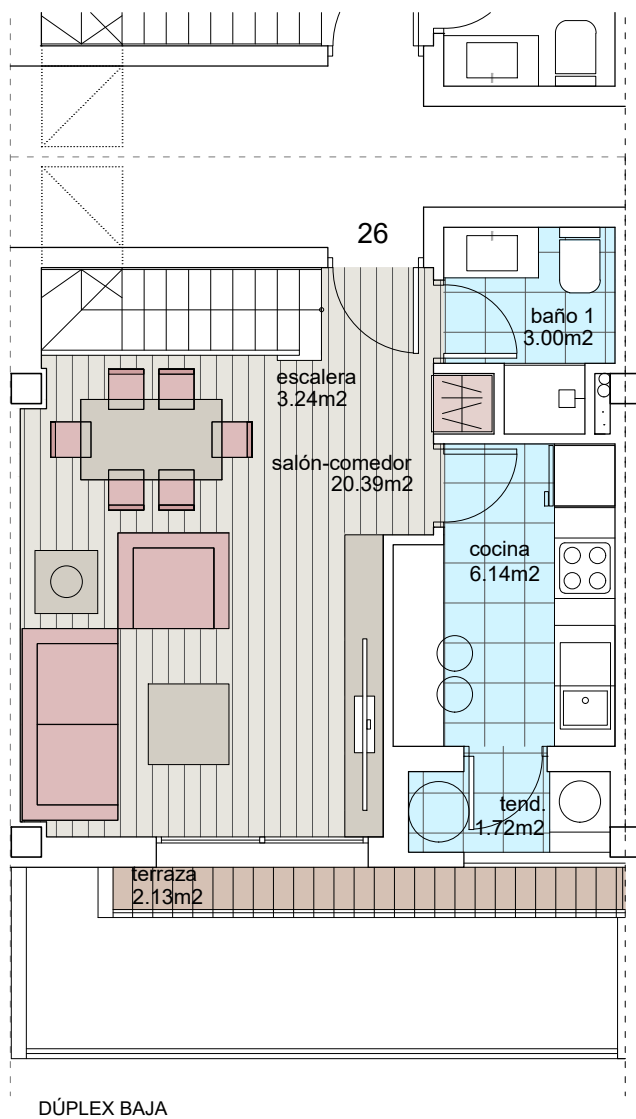


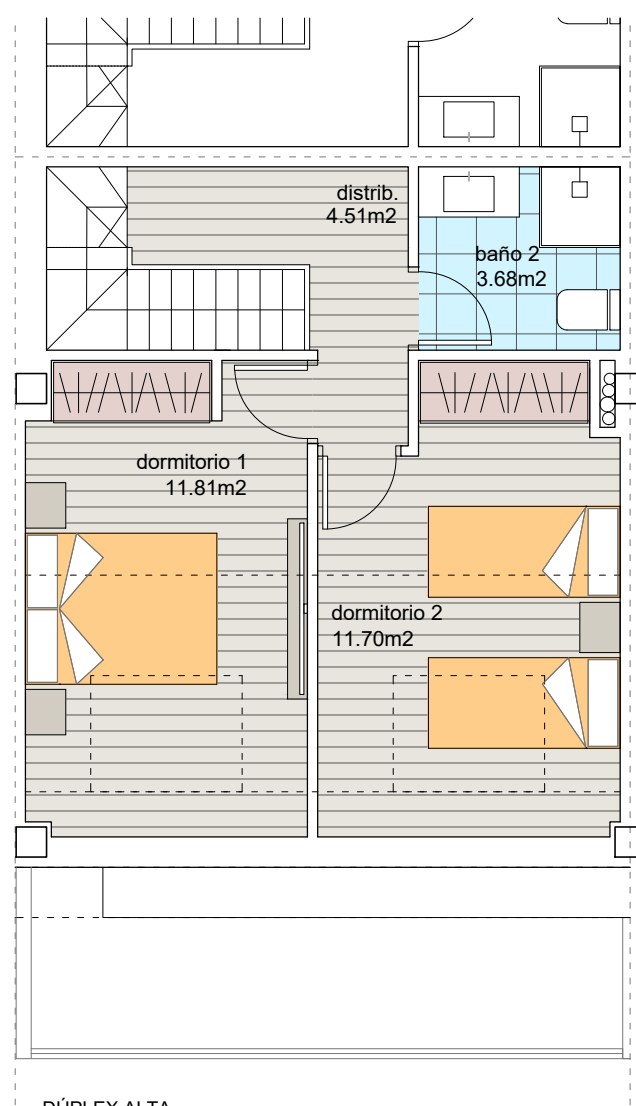


LARES DE GRIÑÓN

Construyendo historias, creando hogares



DÚPLEX BAJA



DÚPLEX ALTA

**Vivienda 2D**  
**Bloque 1. Planta dúplex. Nº 26**

**SUPERFICIES ÚTILES**

<b>DÚPLEX BAJA</b>	
Superficie ÚTIL vivienda	34.49 m2
Superficie ÚTIL terraza	2.13 m2

<b>DÚPLEX ALTA</b>	
Superficie ÚTIL vivienda	31.70 m2

Superficie ÚTIL total (viv+terrazas)	68.32 m2
--------------------------------------	----------

**SUPERFICIES CONSTRUIDAS**

<b>DÚPLEX BAJA</b>	
Superficie CONSTRUIDA vivienda	35.62 m2
Superficie CONSTRUIDA terraza	2.62 m2

<b>DÚPLEX ALTA</b>	
Superficie CONSTRUIDA vivienda	38.43 m2

Superficie CONSTRUIDA total (viv+terrazas)	76.67 m2
--	----------

Superficie CONSTRUIDA vivienda con zonas comunes (sin terraza)	81.85 m2
--	----------

**Advertencia legal:** El presente documento (plano) no es definitivo. Se ha elaborado conforme al anteproyecto del edificio, por lo que puede sufrir modificaciones como consecuencia de la tramitación de la licencia de obras, o por cualquier tipo de exigencias técnicas o legales, o como consecuencia del desarrollo de la obra. Todo el mobiliario, en especial el de cocina y baños, están dibujados como ejemplos de distribución. Solo se entregará el mobiliario o electrodomésticos que se especifiquen en la memoria comercial definitiva.  
Es un plano meramente informativo sin contenido contractual.

