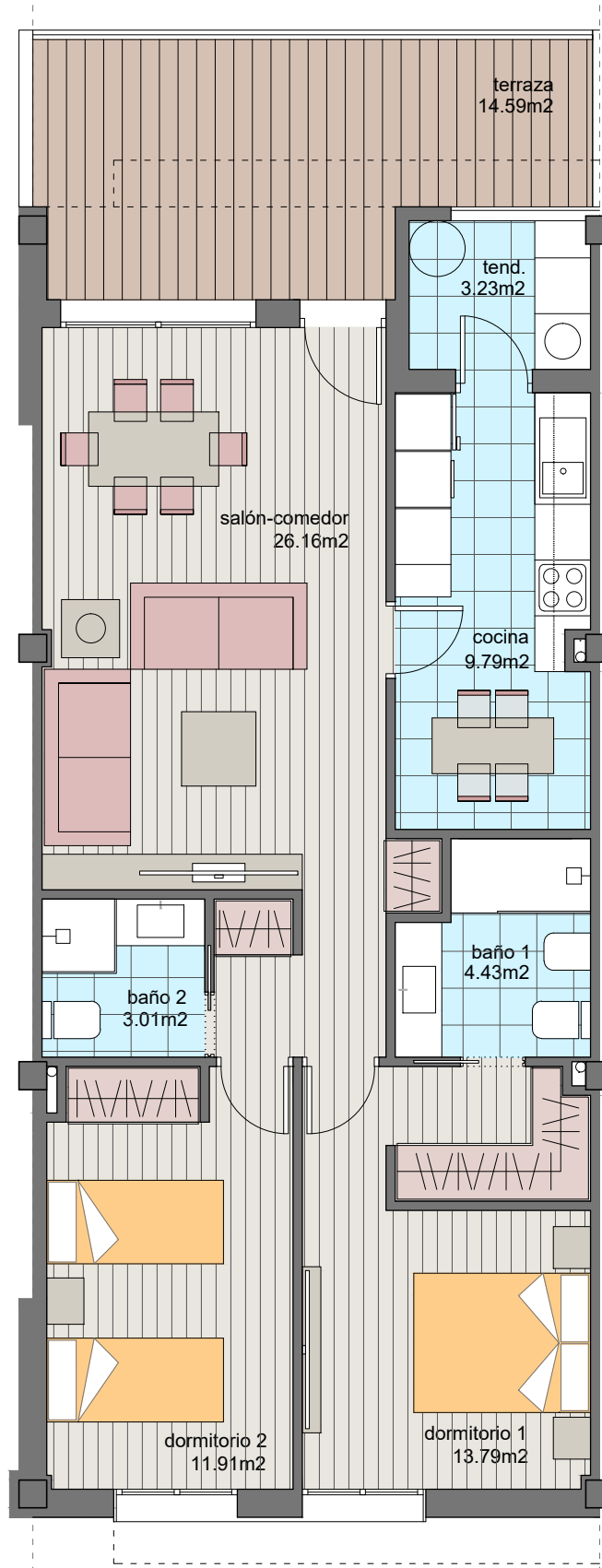




LARES DE GRIÑÓN  
Construyendo historias, creando hogares



### Vivienda 2D Bloque 1. Planta Baja. Nº 6

#### SUPERFICIES ÚTILES

Superficie ÚTIL vivienda	72.32 m <sup>2</sup>
Superficie ÚTIL terraza	14.59 m <sup>2</sup>

Superficie ÚTIL total (viv+terraza)	86.91 m <sup>2</sup>
-------------------------------------	----------------------

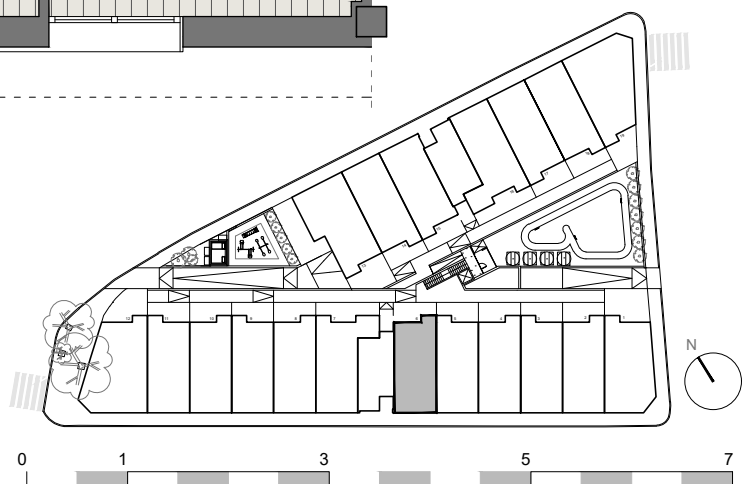
#### SUPERFICIES CONSTRUIDAS

Superficie CONSTRUIDA vivienda	82.71 m <sup>2</sup>
Superficie CONSTRUIDA terraza	15.93 m <sup>2</sup>

Superficie CONSTRUIDA total (viv+terraza)	98.64 m <sup>2</sup>
---	----------------------

Superficie CONSTRUIDA vivienda con zonas comunes (sin terraza)	91.43 m <sup>2</sup>
---	----------------------

**Advertencia legal:** El presente documento (plano) no es definitivo. Se ha elaborado conforme al anteproyecto del edificio, por lo que puede sufrir modificaciones como consecuencia de la tramitación de la licencia de obras, o por cualquier tipo de exigencias técnicas o legales, o como consecuencia del desarrollo de la obra. Todo el mobiliario, en especial el de cocina y baños, están dibujados como ejemplos de distribución. Solo se entregará el mobiliario o electrodomésticos que se especifiquen en la memoria comercial definitiva.  
Es un plano meramente informativo sin contenido contractual.



e= 1/75 ESCALA GRÁFICA