

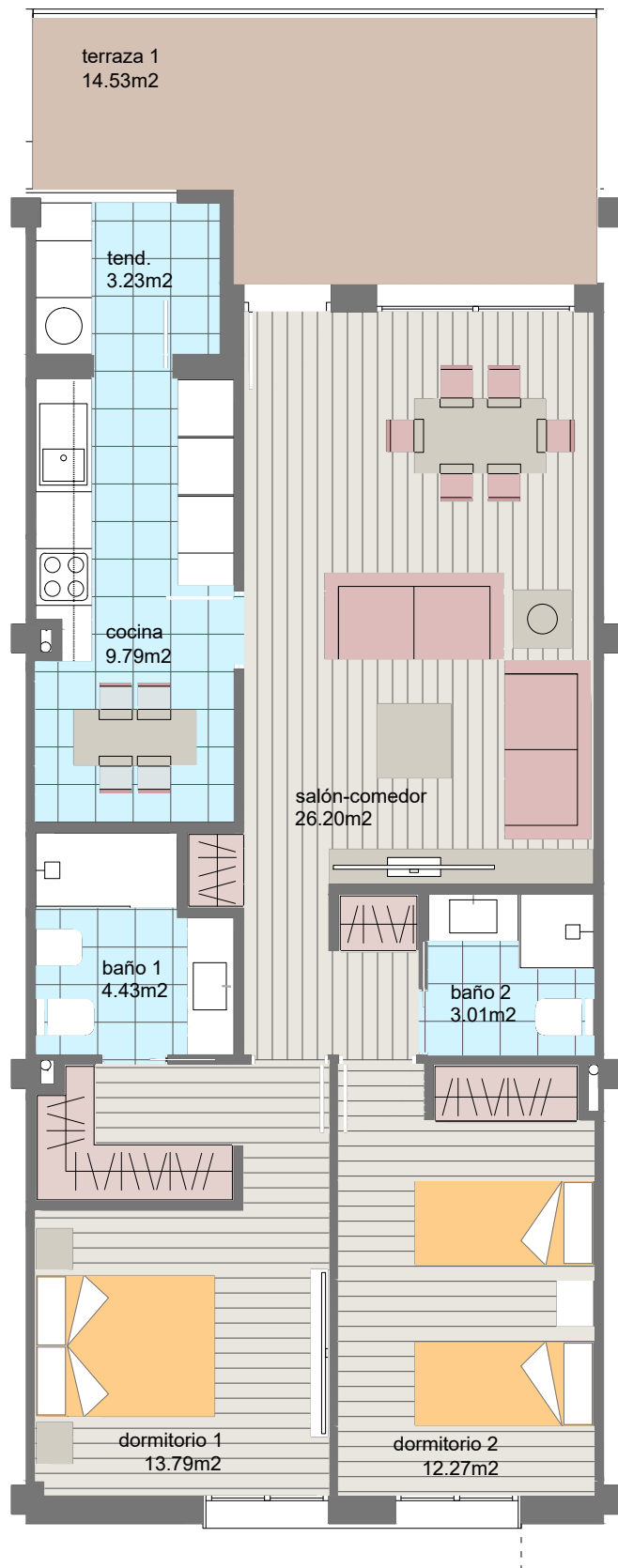


LARES DE GRIÑÓN

Construyendo historias, creando hogares



PromoRed



## Vivienda 2D Bloque 1. Planta Baja. Nº 11

### SUPERFICIES ÚTILES

Superficie ÚTIL vivienda	72.62 m <sup>2</sup>
Superficie ÚTIL terrazas	14.53 m <sup>2</sup>

Superficie ÚTIL total (viv+terrazas)	87.15 m <sup>2</sup>
--------------------------------------	----------------------

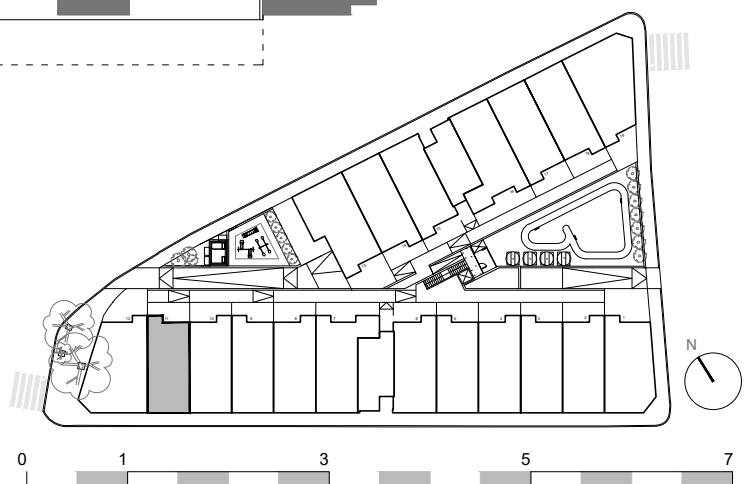
### SUPERFICIES CONSTRUIDAS

Superficie CONSTRUIDA vivienda	82.11 m <sup>2</sup>
Superficie CONSTRUIDA terrazas	15.49 m <sup>2</sup>

Superficie CONSTRUIDA total (viv+terrazas)	97.60 m <sup>2</sup>
--	----------------------

Superficie CONSTRUIDA vivienda con zonas comunes (sin terraza)	90.76 m <sup>2</sup>
---	----------------------

**Advertencia legal:** El presente documento (plano) no es definitivo. Se ha elaborado conforme al anteproyecto del edificio, por lo que puede sufrir modificaciones como consecuencia de la tramitación de la licencia de obras, o por cualquier tipo de exigencias técnicas o legales, o como consecuencia del desarrollo de la obra. Todo el mobiliario, en especial el de cocina y baños, están dibujados como ejemplos de distribución. Solo se entregará el mobiliario o electrodomésticos que se especifiquen en la memoria comercial definitiva.  
Es un plano meramente informativo sin contenido contractual.



e= 1/75 ESCALA GRÁFICA