



**SUPERFICIES ÚTILES**

**Planta BAJA dúplex**

Superficie ÚTIL total (incluida terraza) 96.25 m<sup>2</sup>

**Planta ALTA dúplex**

Superficie ÚTIL total 19.08 m<sup>2</sup>

**SUPERFICIES CONSTRUIDAS**

**Planta BAJA dúplex**

Superficie CONSTRUIDA vivienda 71.92 m<sup>2</sup>

Superficie CONSTRUIDA terraza 41.20 m<sup>2</sup>

Superficie CONSTRUIDA total 113.12 m<sup>2</sup>

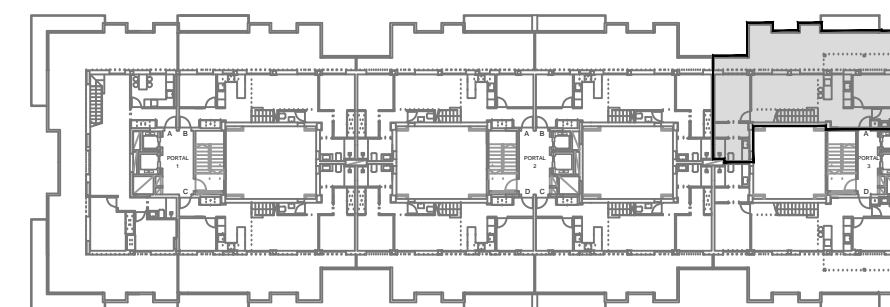
**Planta ALTA dúplex**

Superficie CONSTRUIDA 27.21 m<sup>2</sup>

Superficie ÚTIL dúplex alta y baja	115.33 m <sup>2</sup>
Superficie CONSTRUIDA dúplex alta y baja	140.33 m <sup>2</sup>
Superficie CONSTRUIDA dúplex alta y baja con zonas comunes	152.37 m <sup>2</sup>

**VIVIENDA A PORTAL 3 PLANTA ÁTICO BAJA**

e = 1/50



ESCALA GRÁFICA