

## SUPERFICIES ÚTILES

### Planta BAJA dúplex

Superficie ÚTIL total (incluida terraza) 89,44 m<sup>2</sup>

### Planta ALTA dúplex

Superficie ÚTIL total 19,08 m<sup>2</sup>

## SUPERFICIES CONSTRUIDAS

### Planta BAJA dúplex

Superficie CONSTRUIDA vivienda 66,65 m<sup>2</sup>

Superficie CONSTRUIDA terraza 37,91 m<sup>2</sup>

Superficie CONSTRUIDA total 104,56 m<sup>2</sup>

### Planta ALTA dúplex

Superficie CONSTRUIDA 27,21 m<sup>2</sup>

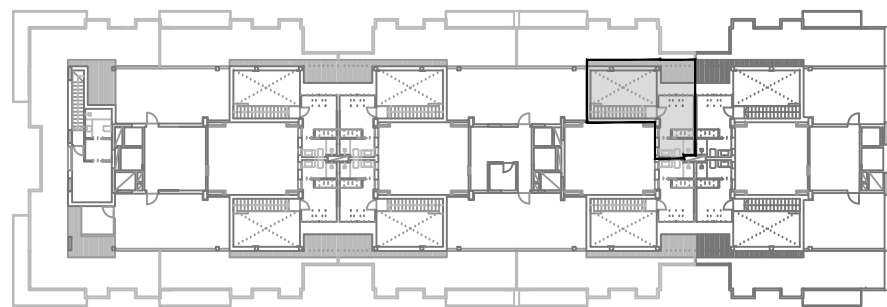
Superficie ÚTIL dúplex alta y baja 108,52 m<sup>2</sup>

Superficie CONSTRUIDA dúplex alta y baja 131,77 m<sup>2</sup>

Superficie CONSTRUIDA dúplex alta y baja con zonas comunes 143,07 m<sup>2</sup>

## VIVIENDA B PORTAL 2 PLANTA ÁTICO ALTA

e = 1/50



ESCALA GRÁFICA

