

SUPERFICIES ÚTILES

Planta BAJA dúplex

Superficie ÚTIL total (incluida terraza) 96.25 m2

Planta ALTA dúplex

Superficie ÚTIL total 19.08 m2

SUPERFICIES CONSTRUIDAS

Planta BAJA dúplex

Superficie CONSTRUIDA vivienda 71.92 m2

Superficie CONSTRUIDA terraza 41.20 m2

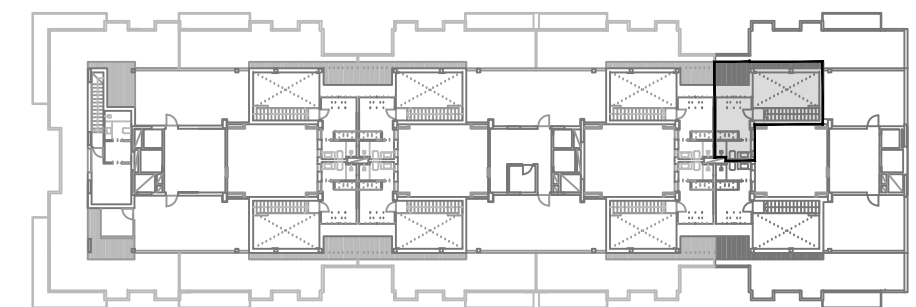
Superficie CONSTRUIDA total 113.12 m2

Planta ALTA dúplex

Superficie CONSTRUIDA 27.21 m2

| | |
|--|-----------|
| Superficie ÚTIL dúplex alta y baja | 115.33 m2 |
| Superficie CONSTRUIDA dúplex alta y baja | 140.33 m2 |
| Superficie CONSTRUIDA dúplex alta y baja con zonas comunes | 152.37 m2 |

VIVIENDA A PORTAL 3 PLANTA ÁTICO ALTA
e = 1/50



ESCALA GRÁFICA