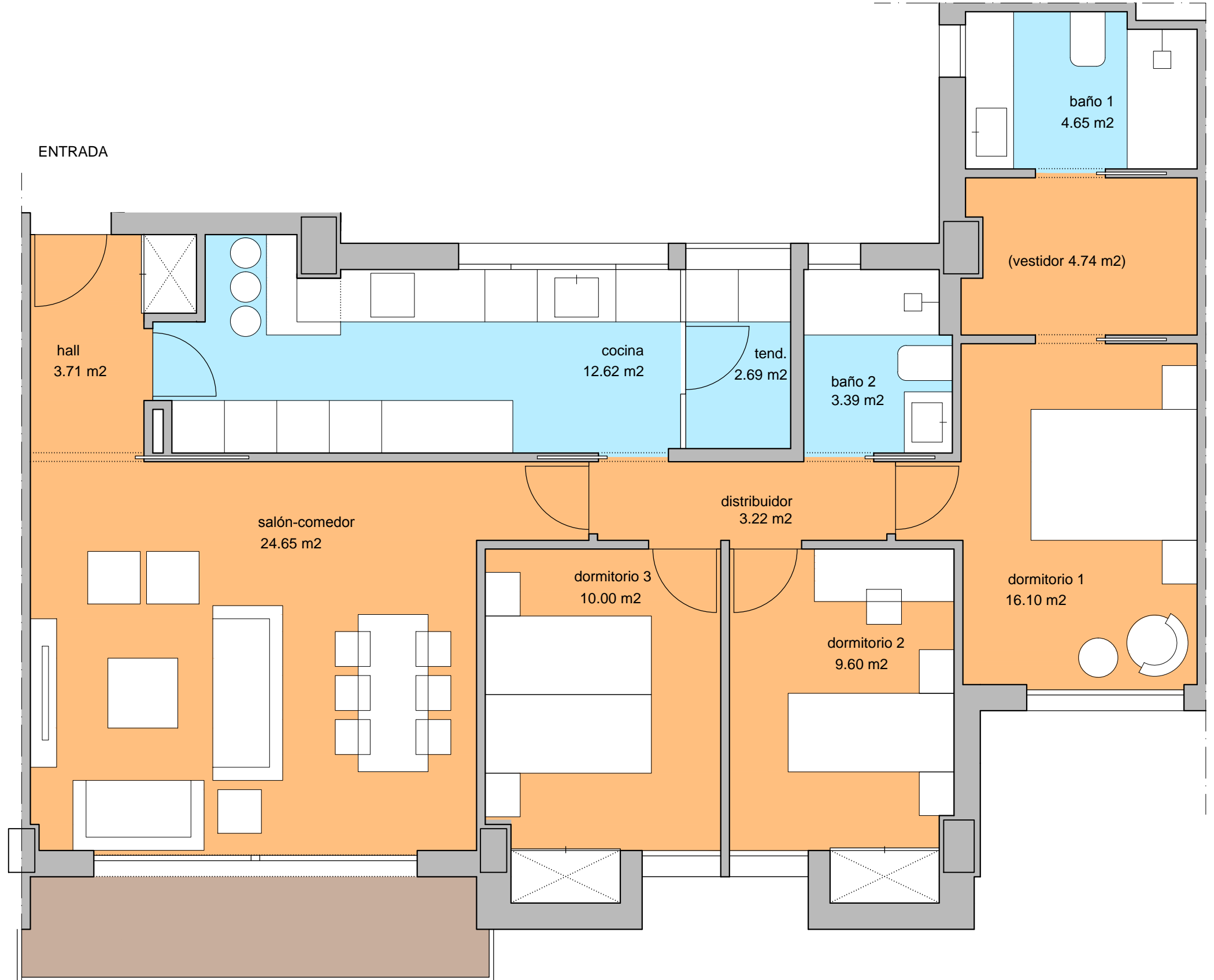


ESCALA GRÁFICA



ENTRADA



SUPERFICIES ÚTILES

Superficie ÚTIL total (incluida terraza) 97.01 m²

SUPERFICIES CONSTRUIDAS

Superficie CONSTRUIDA vivienda 101.40 m²

Superficie CONSTRUIDA terraza + tend. 9.54 m²

Superficie CONSTRUIDA total 110.94 m²

Superficie CONSTRUIDA vivienda con zonas comunes 120.45 m²

VIVIENDA C PORTAL 1 PLANTA 2

e = 1/50