



SUPERFICIES ÚTILES

Superficie ÚTIL total (incluida terraza) 102.81 m²

SUPERFICIES CONSTRUIDAS

Superficie CONSTRUIDA vivienda 109.97 m²

Superficie CONSTRUIDA terraza + tend. 8.49 m²

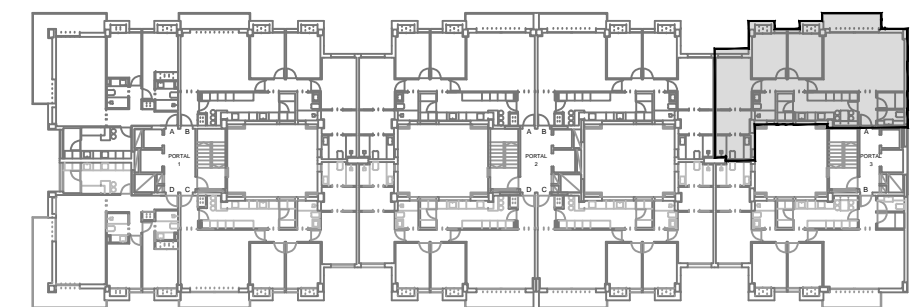
Superficie CONSTRUIDA total 118.46 m²

Superficie CONSTRUIDA vivienda con zonas comunes 128.62 m²

VIVIENDA A PORTAL 3 PLANTA 2

e = 1/50

ENTRADA



ESCALA GRÁFICA