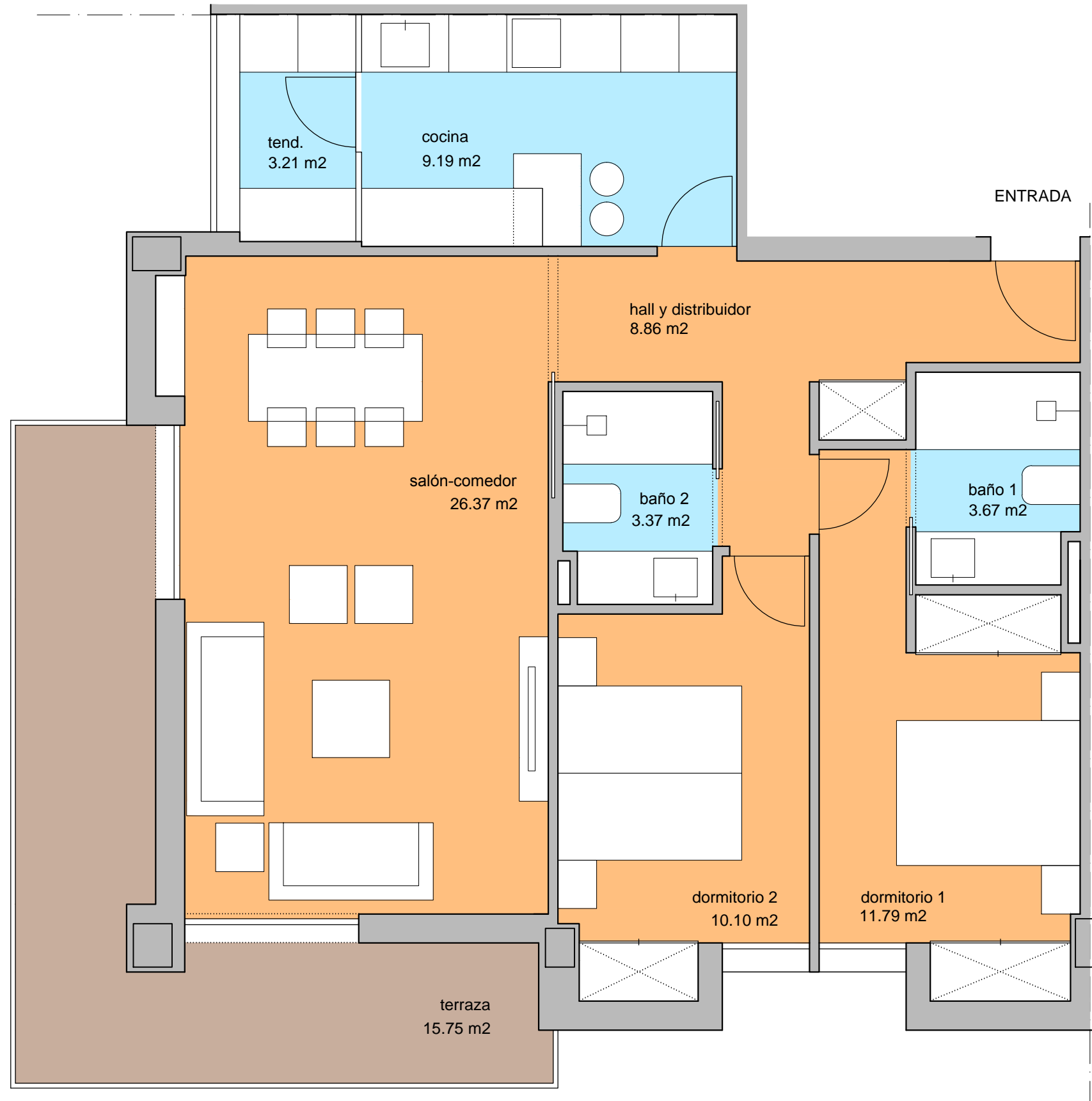


ESCALA GRÁFICA



SUPERFICIES ÚTILES

Superficie ÚTIL total (incluida terraza) 92.31 m²

SUPERFICIES CONSTRUIDAS

Superficie CONSTRUIDA vivienda 83.85 m²

Superficie CONSTRUIDA terraza + tend. 20.17 m²

Superficie CONSTRUIDA total 104.02 m²

Superficie CONSTRUIDA vivienda con zonas comunes 112.95 m²

VIVIENDA D PORTAL 1 PLANTA 4

e = 1/50